

КОНЦЕПЦИЯ ЗА ПРЕУСТРОЙСТВО И РЕНОВИРАНЕ НА КЛИНИКА ПО ДЕТСКА КЛИНИЧНА ХЕМАТОЛОГИЯ И ОНКОЛОГИЯ

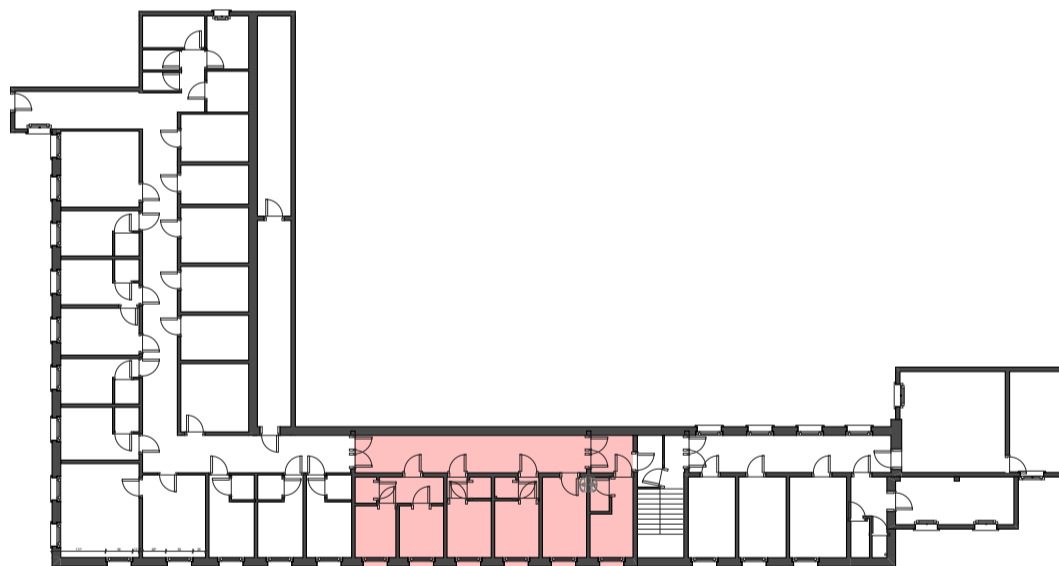
ОСНОВНИ ПРОБЛЕМИ:

1. МУХЪЛ И ТЕЧОВЕ ПО ТАВАНА НА ЦЯЛАТА КЛИНИКА



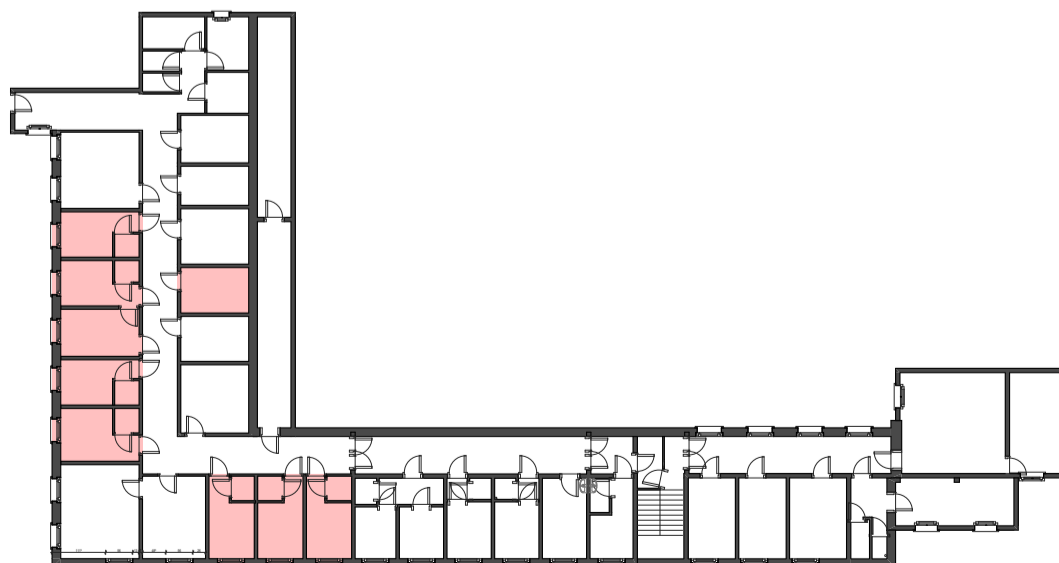
2. НЕУДАЧНО РАЗПОЛОЖЕНИЕ НА ТРАНСПЛАНТАЦИОНЕН СЕКТОР

Недопустимо е през сектора да се осъществява връзка с други части на болницата, поради което не може да се постигне изискваната висота на хигиенна среда.



3. НЕДОСТАТЪЧЕН БРОЙ БОЛНИЧНИ СТАИ В ОНКО-ХЕМ.ОТДЕЛЕНИЕ

В момента отделението разполага със 7 стаи със самостоятелна баня с WC и 2 стаи без. В новото предложение се предвиждат 14 стаи, всяка със самостоятелна баня с WC.



4. ЛИПСА НА ПРИЕМЕН КАБИНЕТ В ОНКО-ХЕМ.ОТДЕЛЕНИЕ